

Алматы (7273)495-231
Ангарск (3955)60-70-56
Архангельск (8182)63-90-72
Астрахань (8512)99-46-04
Барнаул (3852)73-04-60
Белгород (4722)40-23-64
Благовещенск (4162)22-76-07
Брянск (4832)59-03-52
Владивосток (423)249-28-31
Владикавказ (8672)28-90-48
Владимир (4922)49-43-18
Волгоград (844)278-03-48
Вологда (8172)26-41-59
Воронеж (473)204-51-73
Екатеринбург (343)384-55-89

Иваново (4932)77-34-06
Ижевск (3412)26-03-58
Иркутск (395)279-98-46
Казань (843)206-01-48
Калининград (4012)72-03-81
Калуга (4842)92-23-67
Кемерово (3842)65-04-62
Киров (8332)68-02-04
Коломна (4966)23-41-49
Кострома (4942)77-07-48
Краснодар (861)203-40-90
Красноярск (391)204-63-61
Курск (4712)77-13-04
Курган (3522)50-90-47
Липецк (4742)52-20-81

Магнитогорск (3519)55-03-13
Москва (495)268-04-70
Мурманск (8152)59-64-93
Набережные Челны (8552)20-53-41
Нижегород (831)429-08-12
Новокузнецк (3843)20-46-81
Ноябрьск (3496)41-32-12
Новосибирск (383)227-86-73
Омск (3812)21-46-40
Орел (4862)44-53-42
Оренбург (3532)37-68-04
Пенза (8412)22-31-16
Петрозаводск (8142)55-98-37
Псков (8112)59-10-37
Пермь (342)205-81-47

Ростов-на-Дону (863)308-18-15
Рязань (4912)46-61-64
Самара (846)206-03-16
Санкт-Петербург (812)309-46-40
Саратов (845)249-38-78
Севастополь (8692)22-31-93
Саранск (8342)22-96-24
Симферополь (3652)67-13-56
Смоленск (4812)29-41-54
Сочи (862)225-72-31
Ставрополь (8652)20-65-13
Сургут (3462)77-98-35
Сыктывкар (8212)25-95-17
Тамбов (4752)50-40-97
Тверь (4822)63-31-35

Тольятти (8482)63-91-07
Томск (3822)98-41-53
Тула (4872)33-79-87
Тюмень (3452)66-21-18
Ульяновск (8422)24-23-59
Улан-Удэ (3012)59-97-51
Уфа (347)229-48-12
Хабаровск (4212)92-98-04
Чебоксары (8352)28-53-07
Челябинск (351)202-03-61
Череповец (8202)49-02-64
Чита (3022)38-34-83
Якутск (4112)23-90-97
Ярославль (4852)69-52-93

Россия +7(495)268-04-70

Казахстан +7(7172)727-132

Киргизия +996(312)96-26-47

<https://garrett.nt-rt.ru> || gea@nt-rt.ru

GARRETT[®]
METAL DETECTORS

Металлодетектор арочный GARRETT MZ 6100

Артикул: 1171010

Многозонный досмотровый арочный металлодетектор GARRETT MZ6100 предназначен для обнаружения запрещенных к проносу металлических предметов, размещенных в одежде, на теле человека, в ручной клади.

Пятнадцать специализированных программ, разработанных для различных ситуаций, позволяют GARRETT MZ6100 соответствовать требованиям по обеспечению безопасности для объектов транспортной инфраструктуры, школ, стадионов, правительственных зданий, мест массового пребывания людей, борьбы с хищениями и т.п. Импульсно-индукционная технология, в сочетании с новейшими технологическими решениями, примененные в GARRETT MZ6100, обеспечивают превосходные характеристики обнаружения, повышенную надежность, высокую производительность, в сочетании с оптимальной стоимостью.





ОСОБЕННОСТИ:

- ▶ 20 зон обнаружения — обеспечивают точное указание места обнаружения одного или нескольких предметов одновременно.
- ▶ Более 15 стандартных программ для различных условий применения.
- ▶ 200 уровней регулировки чувствительности.
- ▶ Автоматический выбор оптимальной рабочей частоты в зависимости от окружающей электромагнитной обстановки для отстройки от помех.
- ▶ Синхронизация металлодетекторов – применяемые передовые схемотехнические решения позволяют устанавливать несколько металлодетекторов рядом друг с другом, в 5 см.
- ▶ Технология на основе цифрового сигнального процессора (DSP) обеспечивает высокую чувствительность, помехозащищенность, дискриминацию сигнала, повышает точность обнаружения, и общую надежность металлодетектора.
- ▶ Светодиодные индикаторы прохода и индикаторы зон обнаружения повышенной яркости, видимы даже при ярком солнечном свете.
- ▶ Полоса прокрутки (слайдер) клавиатуры управления — для быстрой настройки значений, параметров меню.
- ▶ Счетчик проходов — четыре настройки для подсчета посетителей: только вход, только выход, вычитание выхода, сумма вход и выход.
- ▶ Режим самодиагностики — автоматический, непрерывный.
- ▶ Индивидуальная подстройка чувствительности каждой из зон.
- ▶ Световая и звуковая индикация.
- ▶ Интуитивно понятное меню настройки .
- ▶ Защита от несанкционированного доступа — три уровня доступа. Доступ к настройкам металлодетектора защищен 5-значным буквенно-цифровым кодом, который имеет 60 миллионов комбинации. Дополнительной мерой безопасности является наличие выключателя клавиатуры, который установлен внутри блока управления, запираемого на ключ.
- ▶ Панели из устойчивого к царапинам ламинированного материала. Блок управления из упрочненного алюминия.
- ▶ Простота сборки — модульная конструкция из четырех основных деталей, собирается с помощью восьми винтов и подключения трех внутренних кабелей
- ▶ Защита от внешнего воздействия ветра, пыли, влаги (IP55).
- ▶ Проводное или беспроводное подключение к локальной сети (опция) — для управления, сбора данных о работе, анализа статистики металлодетектора или группы металлодетекторов с помощью модуля компьютерного интерфейса CMA.
- ▶ Передача данных о работе металлодетектора по протоколу TCP/IP, ONVIF в формате XML.
- ▶ Широкий выбор дополнительных опций.



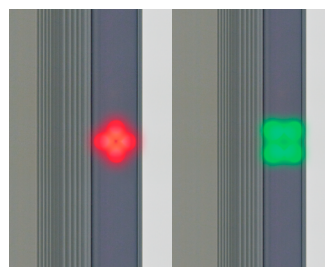
20 горизонтальных зон обнаружения обеспечивают точное указание места обнаружения одного или нескольких предметов одновременно. Светодиодные индикаторы GARRETT MZ 6100 видимы даже при самом ярком солнечном свете.



Применяемая в модели импульсно-индукционная технология обнаружения позволяет исключить взаимную маскировку предметов с противоположными магнитными свойствами, производить автоматический выбор оптимальной рабочей частоты в зависимости от окружающей электромагнитной обстановки для отстройки от помех, и устанавливать несколько металлодетекторов рядом друг с другом на расстоянии в 5 см.



Благодаря интуитивному меню и удобному доступу к регулировкам с использованием слайдера прокрутки клавиатуры, настройка металлодетектора оператором чрезвычайно проста. 32-х символьный дисплей позволяет легко выполнить навигацию по меню.



Зеленый и красный индикаторы светофора прохода, высокой яркости, расположены на уровне глаз, на торцевой части панели металлодетектора.

Технические характеристики:

- ▶ Принцип работы: Импульсное детектирование
- ▶ Количество зон обнаружения: 20
- ▶ Уровни безопасности по ТСМО: 1 – 5
- ▶ Класс обнаружения и селективности по ГОСТ Р 53705-2009: 4-Г
- ▶ Сигнализация: звуковая/световая
- ▶ Внешние габариты (ширина x высота x глубина): 900 x 2250 x 595 (680*) мм
- ▶ Размеры прохода (ширина x высота x глубина): 760 x 2030 x 590 мм
- ▶ Упаковка (ширина x высота x глубина): 910 x 2270 x 190 мм
- ▶ Вес в упаковке: 68,5 кг
- ▶ Питание: ~100-240 В, 50/ 60 Гц, 45 ВА
- ▶ Диапазон рабочих температур: от -35° С до +60° С
- ▶ Влажность: до 95% без прямого конденсата
- ▶ Степень защиты по МЭК-60529: IP55
- ▶ Гарантия: 24 месяца

Комплект поставки:

- ▶ Панель А – 1 шт.
- ▶ Панель В – 1 шт.
- ▶ Блок управления – 1 шт.
- ▶ Переключатель – 1 шт.
- ▶ Кабель питания – 1 шт.
- ▶ Винт – 8 шт.
- ▶ Шайба пластиковая – 8 шт.
- ▶ Паспорт – 1 шт.
- ▶ Руководство по эксплуатации – 1 шт.
- ▶ Инструкция по ТО – 1 шт.

Дополнительные опции:



Модуль компьютерного интерфейса CMA



Пульт дистанционного управления и индикации, с отображением зон



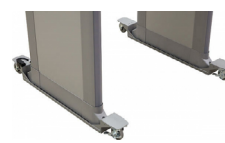
ИК пульт дистанционного управления



Блок бесперебойного питания



Модуль реле управления внешними устройствами



Комплект роликовых опор

Алматы (7273)495-231
Ангарск (3955)60-70-56
Архангельск (8182)63-90-72
Астрахань (8512)99-46-04
Барнаул (3852)73-04-60
Белгород (4722)40-23-64
Благовещенск (4162)22-76-07
Брянск (4832)59-03-52
Владивосток (423)249-28-31
Владикавказ (8672)28-90-48
Владимир (4922)49-43-18
Волгоград (844)278-03-48
Вологда (8172)26-41-59
Воронеж (473)204-51-73
Екатеринбург (343)384-55-89

Иваново (4932)77-34-06
Ижевск (3412)26-03-58
Иркутск (395)279-98-46
Казань (843)206-01-48
Калининград (4012)72-03-81
Калуга (4842)92-23-67
Кемерово (3842)65-04-62
Киров (8332)68-02-04
Коломна (4966)23-41-49
Кострома (4942)77-07-48
Краснодар (861)203-40-90
Красноярск (391)204-63-61
Курск (4712)77-13-04
Курган (3522)50-90-47
Липецк (4742)52-20-81

Магнитогорск (3519)55-03-13
Москва (495)268-04-70
Мурманск (8152)59-64-93
Набережные Челны (8552)20-53-41
Нижегород (831)429-08-12
Новокузнецк (3843)20-46-81
Ноябрьск (3496)41-32-12
Новосибирск (383)227-86-73
Омск (3812)21-46-40
Орел (4862)44-53-42
Оренбург (3532)37-68-04
Пенза (8412)22-31-16
Петрозаводск (8142)55-98-37
Псков (8112)59-10-37
Пермь (342)205-81-47

Ростов-на-Дону (863)308-18-15
Рязань (4912)46-61-64
Самара (846)206-03-16
Санкт-Петербург (812)309-46-40
Саратов (845)249-38-78
Севастополь (8692)22-31-93
Саранск (8342)22-96-24
Симферополь (3652)67-13-56
Смоленск (4812)29-41-54
Сочи (862)225-72-31
Ставрополь (8652)20-65-13
Сургут (3462)77-98-35
Сыктывкар (8212)25-95-17
Тамбов (4752)50-40-97
Тверь (4822)63-31-35

Тольятти (8482)63-91-07
Томск (3822)98-41-53
Тула (4872)33-79-87
Тюмень (3452)66-21-18
Ульяновск (8422)24-23-59
Улан-Удэ (3012)59-97-51
Уфа (347)229-48-12
Хабаровск (4212)92-98-04
Чебоксары (8352)28-53-07
Челябинск (351)202-03-61
Череповец (8202)49-02-64
Чита (3022)38-34-83
Читск (4112)23-90-97
Ярославль (4852)69-52-93

Россия +7(495)268-04-70

Казахстан +7(7172)727-132

Киргизия +996(312)96-26-47

<https://garrett.nt-rt.ru> || gea@nt-rt.ru